

## 画像や動画データの急増によって露見した既存分析ツールの問題 ZiDOMA dataの導入で正確かつ多角的視点からの分析が可能に

セガトイズでは、業務で使用する画像や動画ファイルが急増。各ファイルのサイズも肥大化傾向にあり、ファイルサーバが慢性的な容量不足に陥っていた。現場の業務に支障をきたす恐れがあるため、ファイルの移動や削除には細心の注意が必要だった。しかし、既存の分析ツールでは十分な情報が取得できず優先順位付けが難しいという課題が発生。「ZiDOMA data」の導入で必要な情報を取得して分析を行い、現場の業務を滞らせないファイルの移動と削除が可能となる。

### 課題

- ①画像や動画データの扱いが増えたためファイルサーバの容量が慢性的に不足
- ②既存の分析ツールではファイルの詳細な情報が取得できず、適切なファイルの移動と削除ができない
- ③既存ツールではリンク先のデータまで集計してしまうため、ストレージの使用量が正確に測れない



### 導入効果

1

ファイルのサイズ、種類、更新頻度など、多角的な情報を元にした分析が可能となり、きめ細やかなファイル管理が実現

### 導入効果

2

シンボリックリンク先を集計から除外する機能を利用して、正確な分析結果に基づいたストレージの管理が可能に

### 扱っている商品の特性上、画像や動画のファイルが急増

キャラクターグッズや知育玩具など、多種多様な商品を開発・販売しているセガトイズ。同社では近年、商品のパッケージデータやWeb上で展開する動画広告など、データサイズの大きなファイルが急増し、ファイルサーバの容量を常に逼迫する状態に陥っていた。同社にてファイルサーバの管理を任されている総務部シニアスペシャリストの柴良太氏は「5~6年前に50%程度だった空き容量が、今はほとんど残っていない状況に」と語る。

大容量のファイルサーバを新規に導入するという手段もある

が、そのためにはデータバックアップの仕組みやシステムの拡充なども必要となり、一朝一夕で進むものではない。そのため同社では、新規にファイルサーバを導入するまでの対処方法として、業務上の優先順位が低いファイルを大容量かつ安価なアーカイブ用のファイルサーバに移動し、業務用ファイルサーバの空き容量を確保することを選択した。

### 業務ファイルの移動・削除には細心の注意が必要

#### 既存のツールでは対応が難しいため新たなツールの導入を検討

これまでセガトイズでは、ロイヤリティフリーのツールを使用してファイルサーバの状況を分析していた。しかし、そのツールには2つの課題があったのだ。

#### ①ファイル移動に必要な情報が取得できない

ストレージの空き容量を確保する場合、サイズの大きなファイルからアーカイブへの移動を検討するのが効率的だ。一方で、古いファイルやアクセス頻度が低いファイルを優先して移動させた方が業務への影響は少なくなる。

効率よく、かつ業務への影響を少なくするには、サイズ、作成日、アクセス頻度など、様々な情報を対比して移動の優先順位を付ける必要がある。しかし、同社が使用していた既存のツ

#### 導入企業様

株式会社セガトイズ

SEGA<sup>®</sup>  
Toys

#### 本社所在地

〒111-0053  
東京都台東区浅草橋5丁目20番8号  
CSタワー 4階

#### 事業概要

セガサミーグループ傘下の玩具メーカー。「世界中の人々にこれまでにないモノとサービスで楽しい時間と絆を提供」することを目的に、従来の枠にとらわれないエンタテインメントの新たな価値を創造し続け、商品やサービスを通じた感動体験を発信している。

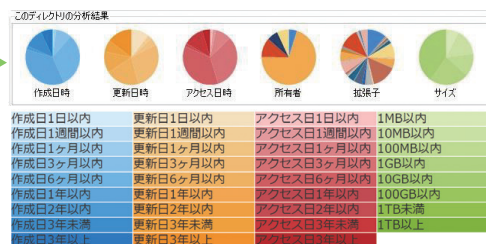
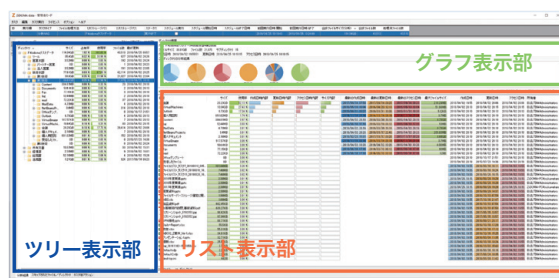
#### URL

<https://www.segatoys.co.jp/>



コーポレート本部 総務部 総務人事課  
シニアスペシャリスト  
柴良太氏

## 直感的な操作でファイルサーバを分析



全フォルダの鮮度と容量の情報が一目でわかる

ルでは、取得できる情報がファイルサイズのみだったため、優先順位付けに苦心していた。

## ②シンボリックリンク先のファイルまで集計されてしまう

同社では、商品ごとにデータを一つのフォルダに格納し管理している。空き容量を確保するためとはいえ、ファイルを別の場所に移動させてしまうと、それを知らない社員が「ファイルを見つけられない」という問題が発生してしまう。その対策として同社では、ファイルをアーカイブに移動させる際にはフォルダ内にシンボリックリンクを残すようにしていた。しかし既存のツールでは、このシンボリックリンク先のデータも集計してしまうため、ファイルサーバの正確な空き容量を測ることができなかったのだ。

「この問題について以前からお付き合いのあったCSIソリューションズに相談したところ紹介いただいたのがZiDOMA dataでした」

## ZiDOMA dataでファイルサーバの詳細情報が取得可能に

セガサイズとCSIソリューションズとの関係は12年以上、セガグループ全体では30年近くにもわたる。そして「我々のことを誰よりも理解しているCSIソリューションズが勤めるのなら、と他社商品についてはほとんど検討しませんでした。もちろん、必要な機能が備わっているかは確認しましたが、その点についてはまったく問題なく、UIもわかりやすかったので、ZiDOMA dataの導入を決定しました」と振り返る。

当初の予定では、2020年3月にZiDOMA dataの分析版を導入してテストサーバで機能面を確認し、2020年夏頃を目処に

本番環境へと移行することになっていた。しかし、他の業務が多忙を極めたこと、加えてコロナ禍の影響によりスケジュールが遅れ、2021年1月より本番環境での運用スタートとなった。

「これまでは取得できなかった様々な情報が得られるので、よりきめ細やかな対応が可能となりました。ただ、業務の特性上、ファイルを移動してよいかは私たちだけでは判断できないので、情報を対比して付けた優先順位を元に、現場にヒアリングを行って判断しています。また、もう一つの課題だったシンボリックリンクについては、除外フォルダ機能にアドレスを登録することで解決しました」と語る。

## 理想は現場の作業への展開、さらに使いやすいツールへの進化を期待

テスト運用からZiDOMA dataを使い続けた柴氏。その使い勝手に関しては「特に、大きな問題もなく機能的にも満足しています」とのこと。と同時に、将来的な要望として以下の言葉を続けた。

「現在、シンボリックリンクの作成と設定は手動でやっていますが、この手順をもう少し簡略化できる機能があれば助かります。それと、少し抽象的な表現になってしまっていますが、今以上に簡単でわかりやすくなって欲しいと思っています。我々のようなシステム担当であれば、現状でも十分に使いやすいのですが、あと一歩進化すれば、現場の担当者にも展開できるようになります。CSIソリューションズには、改めての要望をお伝えするのは恐縮ではありますが、今後とも何卒よろしくお願います」

■製品の内容は予告なく変更する場合があります。■会社名および商品名は各社の商標または登録商標です。

SCSK GROUP 株式会社CSIソリューションズ

ビジネス開発本部 ビジネス開発部

本社 〒163-6019 東京都新宿区西新宿6-8-1 住友不動産新宿オークタワー19F  
URL : <http://www.csi.co.jp/>

西日本 オフィス 〒541-0041 大阪府大阪市中央区北浜1-8-16 大阪証券取引所ビル19F  
中部 オフィス 〒460-0003 愛知県名古屋市中区錦2-16-26 SC伏見BLDG.

資料請求と価格のお問い合わせは…………… [csisol\\_salesinfo@csi.co.jp](mailto:csisol_salesinfo@csi.co.jp) へ